

社会福祉法人 麗沢会

ケアガーデン高松公園 デイサービスセンター



体験利用受付中

1日体験はお食事代650円で
御利用頂けます。

〒020-0102

岩手県盛岡市上田字毛無森2番地7

☎019-665-2173

FAX 019-661-8260

●営業日・営業時間(土・日は除く)

月曜日～金曜日

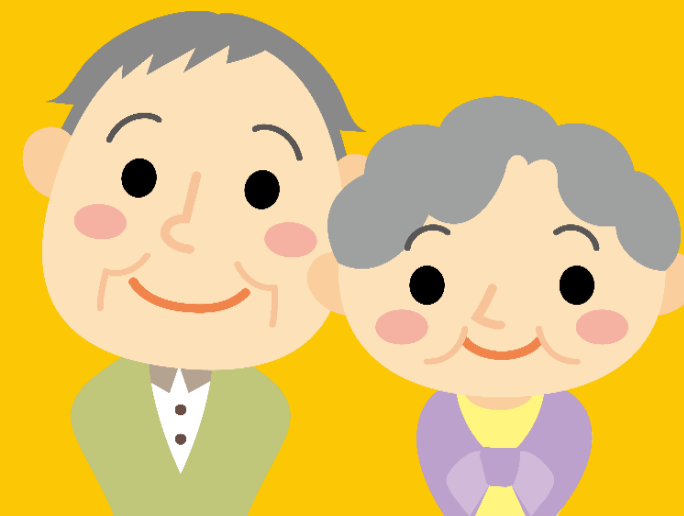
(期間中の祝日は営業)

9時30分～16時35分

●ご利用できる方

(定員は20名/日)

介護保険で要支援、
要介護認定を受けている方



プライバシー保護のため

業務上知りえた個人情報を守ります。

1日の流れ

8:30 送迎サービス

9:30 健康チェック

入浴サービス

(大浴・個浴対応)

趣味活動

(間違い探し、麻雀
クロスワードなど)



個別機能訓練

身体、口腔機能向上訓練

14:00 水分補給
軽体操

14:45 レクリエーション

(・運動レク・創作レク
・脳トレ・カラオケなど)

おやつ



16:35 送迎サービス

12:00 昼食
口腔ケア
午睡



通所介護

介護度	1回(日)あたりの自己負担額	入浴加算	機能訓練加算II	サービス提供体制強化加算I	介護職員処遇改善I	介護職員等特定処遇改善(I)	食材料費
	1割負担の場合	40円	56円	18円	月額×5.9%	月額×1.2%	650円
要介護1	655円						
要介護2	773円						
要介護3	896円						
要介護4	1,018円						
要介護5	1,142円						

予防通所介護

介護度	自己負担額		複数サービス実施加算I	サービス提供体制加算II
	日額	月額		
	1割負担の場合	1割負担の場合		
要支援1	384円	1,672円	480円	72円
要支援2	395円	3,428円		144円

※水色部分は、予防通所介護も同額のご負担となります。